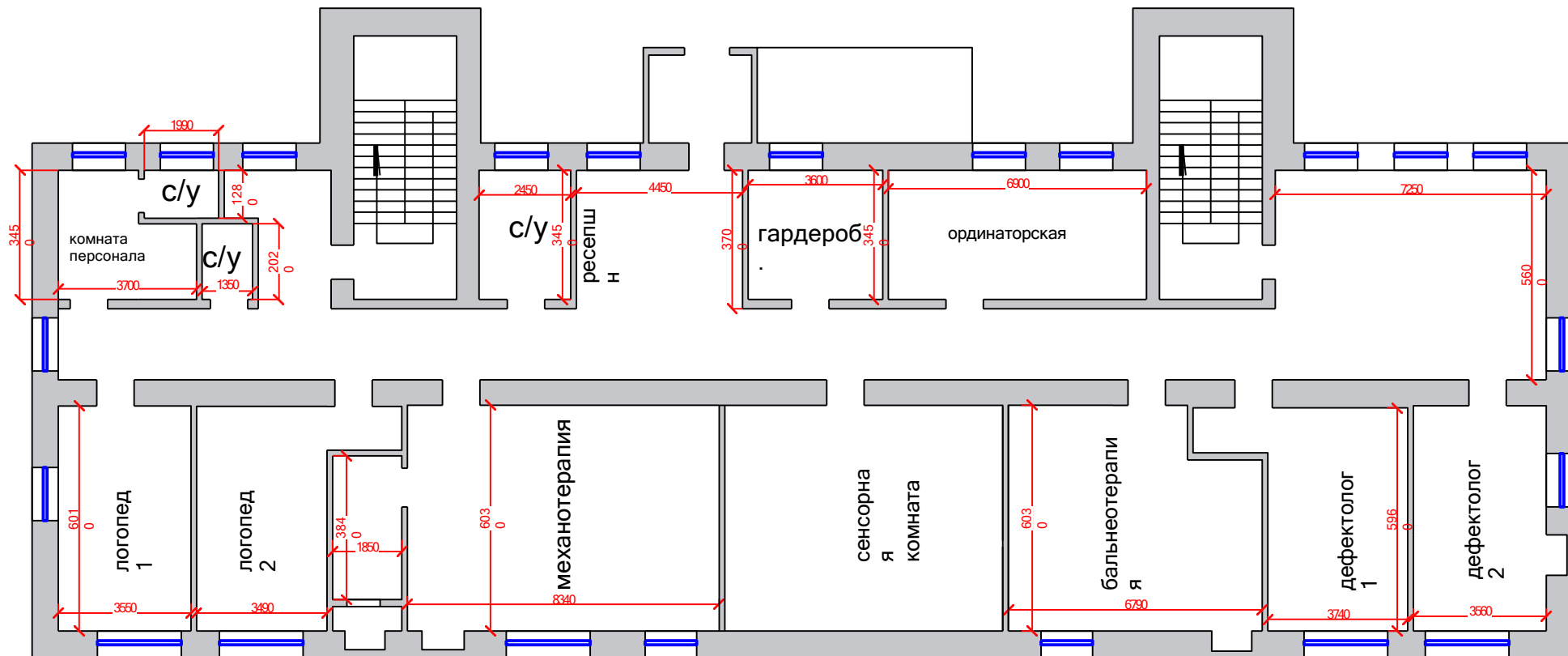


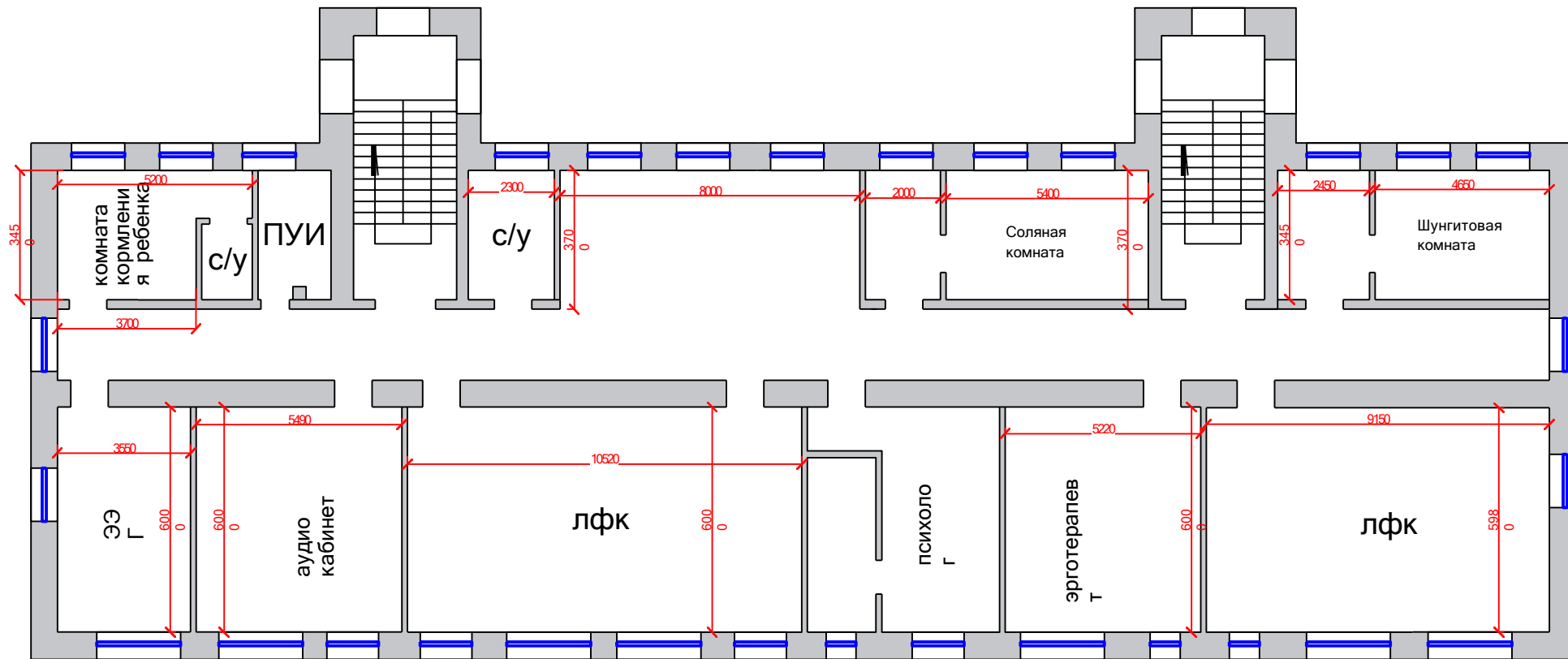
**ЦЕНТР РАННЕГО  
ВМЕШАТЕЛЬСТВА**



**QAMQORLYQ**



Изм.	Кол.уч.	Лист	N. док.	Подпись	Дата	Стадия	Лист	Листов
						ЭП		
Проверил								
Выполнил								
			Рахимбеков Н.					



							Стадия	Лист	Листов
Изм.	Кол.уч.	Лист	N. док.	Подпись	Дата		ЭП		
Проверил									
Выполнил	Рахимбеков Н.								



QAMQORLYQ QORY



RAKHIMBEKOV  
DESIGN



Нұрсұлтан Назарбаев қорының  
«ҚАМҚОРЛЫҚ»  
оңалту орталығы



- **Вывеска** в зоне ресепшена выполнена из окрашенного ПВХ или цветного акрила. каждый элемент вырезан и приклеен к стене (без подложки)

*Эскиз предоставляется в цифровом варианте, для последующего изготовления в рекламном агентстве.*

ресепшен



QAMQORLYQ QORY



RAKHIMBEKOV  
DESIGN



- **Стеновые поручни** выполнены в металле, окрашены порошковой краской в белый цвет, матовый  
Стеновой поручень  $d=51\text{мм}$  крепится на высоте 1м от пола  
Стеновой поручень  $d=38\text{ мм}$  крепится на высоте 60 см от пола
- **Отбойники** выполнены из МДФ, окрашены в белый цвет, матовый  
Отбойники  $H=200\text{мм}$ , толщина 16~20 мм крепятся на высоте 80см от пола(центр)

- **Пол** полимерный наливной, глянцевый RAL 7047  
<http://kazpol-montazh.kz/>  
8 (7172) 37-50-65, 8 (7172) 37-03-14  
/линолеум Tarkett Primo 315 PRIMO PLUS  
Коммерческий гомогенный линолеум

- **Освещение** светодиодная панель (накладная/встраиваемая) 60x60см  
мощность согласно ПСД

- **Двери** медицинские, цвет белый (мат/глянец)  
компания ТОО «Алатау-Про»:  
7 727 317 17 23 [www.doorpro.kz](http://www.doorpro.kz)

- **Плинтус** пластиковый высота не менее 7см





QAMQORLYQ QORY



## • Элемент «одуванчик» холл, кабинеты



## • Пример



## • Нанесение трафаретным способом



1. изготовление трафарета (три части)
2. нанесение по слоям (три части)
3. ствол одуванчика под наклоном наносится «в ручную»

*Трафарет предоставляется в цифровом варианте для последующего изготовления в рекламном агентстве*

- **Освещение** светодиодная панель (накладная/встраиваемая) 60x60см мощность согласно ПСД

- **Плинтус** пластиковый высота не менее 7см



- **Пол** Tarkett Primo 315 PRIMO PLUS Коммерческий гомогенный линолеум



# параллельные стены кабинета



**ЦВЕТ СТЕНЫ**  
**ral\_7047**



**ЦВЕТ ВОЛНЫ**  
**tikkurila\_ral\_760-1**



QAMQORLYQ QORY



- **Освещение** светодиодная панель (накладная/встраиваемая) 60x60см мощность согласно ПСД

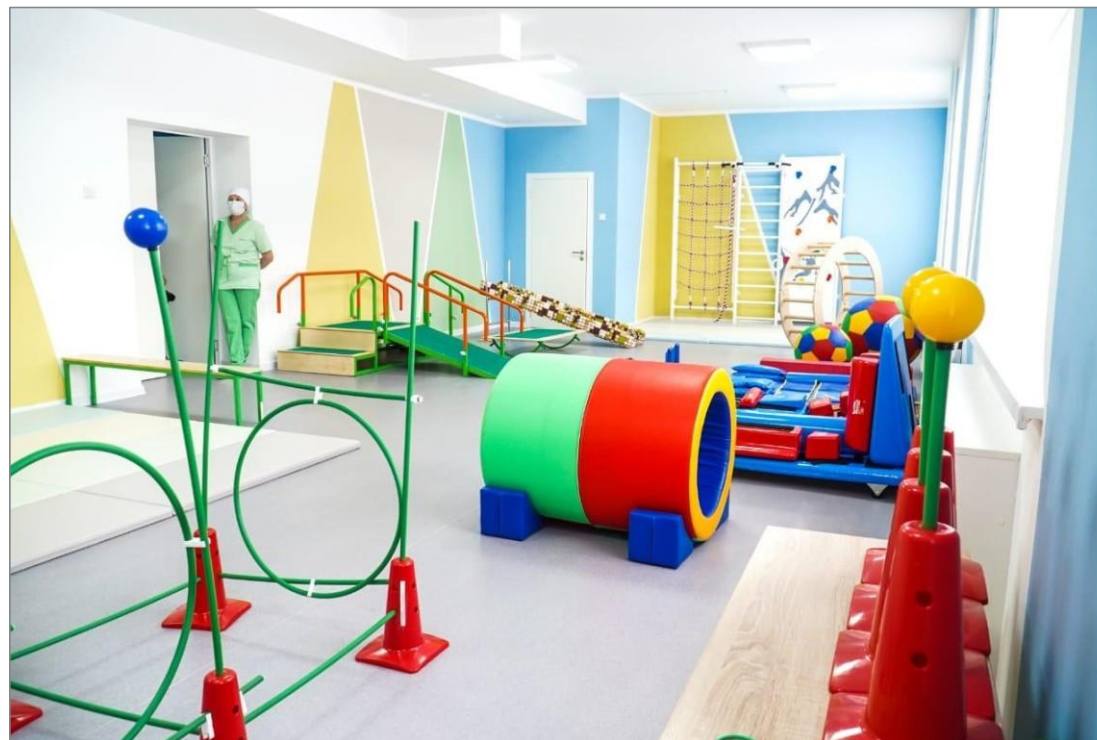
- **Плинтус** пластиковый высота не менее 7см



- **Пол** Tarkett Primo 315 PRIMO PLUS Коммерческий гомогенный линолеум



- **Шведская стенка** должна быть закреплена на усиленную стену



кабинет ЛФК

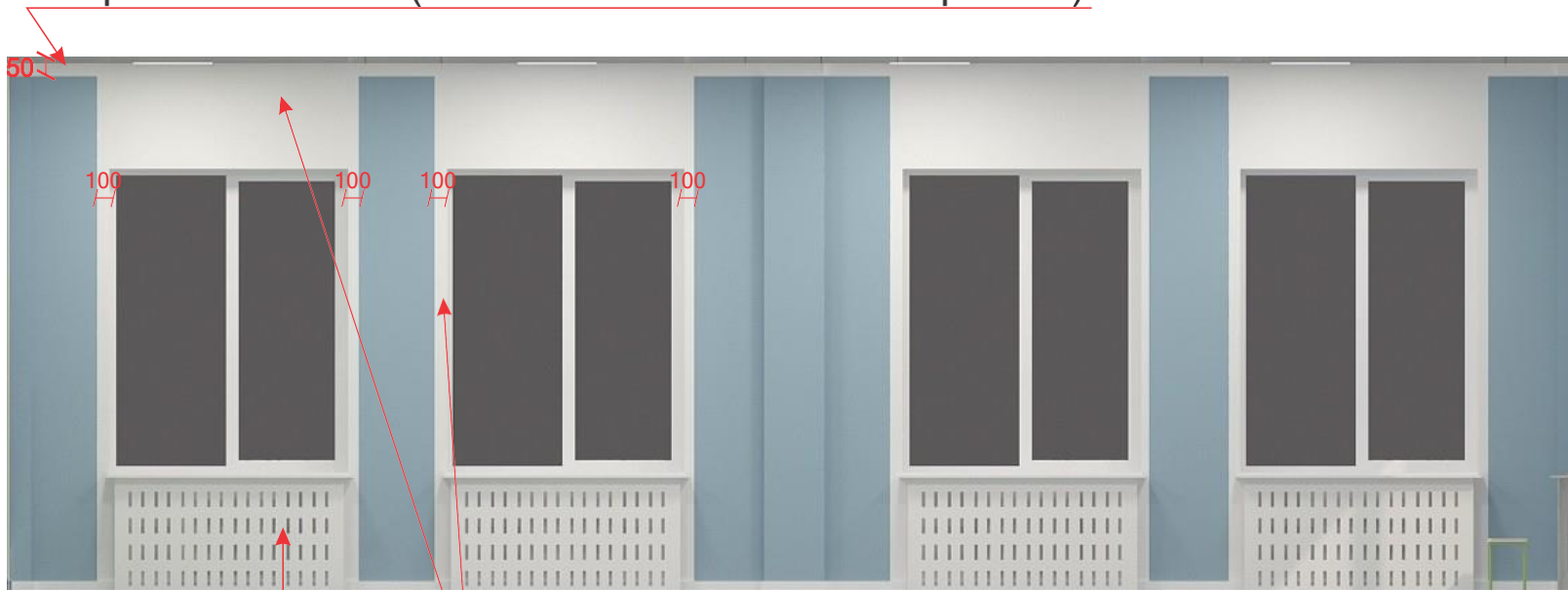
# оформление стен с оконными проемами



QAMQORLYQ QORY



покраска белым (вместо потолочного карниза)



покраска белым вокруг оконного проема

защитные экраны мдф белого цвета

*используемые цвета*



цвет стены  
**v028**

кабинет ЛФК

# оформление стен



QAMQORLYQ QORY

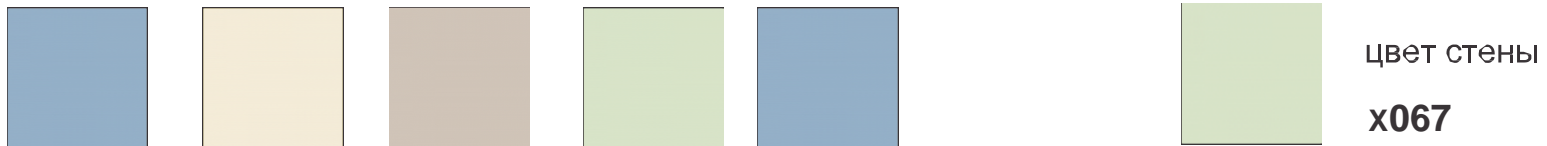


покраска белым (вместо потолочного карниза)



не более пяти трапецевидных элементов на стене, разделенных полосами 50мм пропорции указаны номинально, отклонения допустимы

принцип порядка цветов



используемые цвета палитра Monicolor Nova 2024



кабинет ЛФК

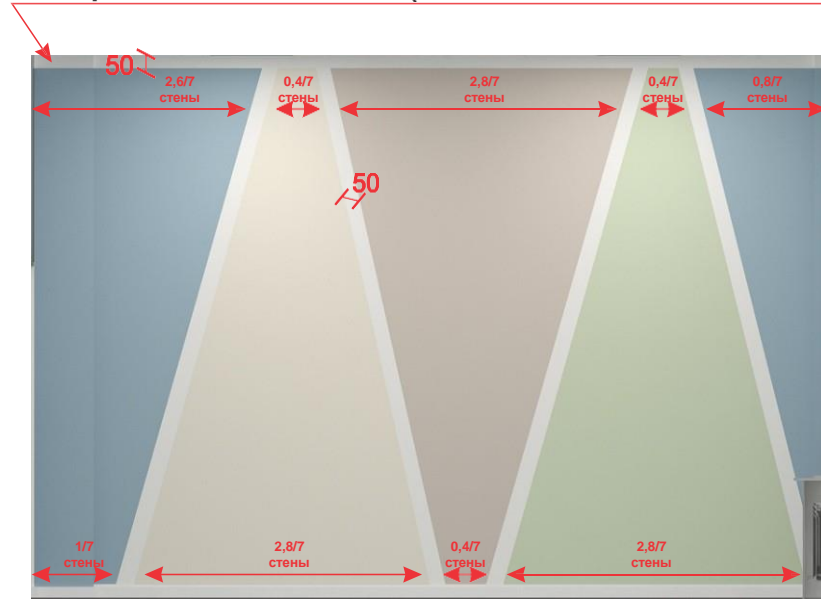
# оформление стен



QAMQORLYQ QORY

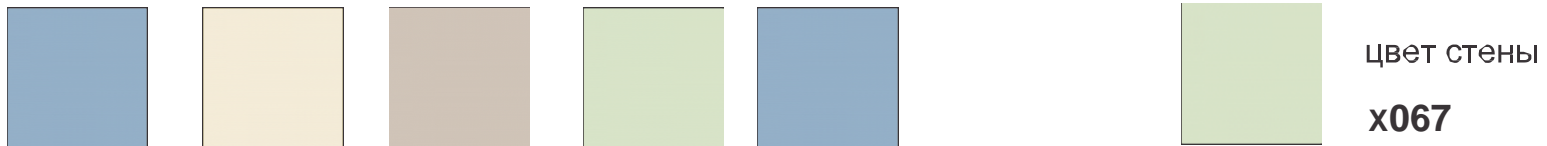


покраска белым (вместо потолочного карниза)



не более пяти трапециевидных элементов на стене, разделенных полосами 50мм  
пропорции указаны номинально, отклонения допустимы

принцип порядка цветов



используемые цвета палитра Monicolor Nova 2024



кабинет ЛФК



QAMQORLYQ QORY



- **Сан.узлы**

1. Унитаз инсталляция
2. Раковина с тумбой (по согласованию)



- **Стены** плитка цветная, серия калейдоскоп, керамика марацци (по согласованию)



- **Пол** керамогранит, 60x60 белый однотонный, матовый выкладывается бесшовным способом

